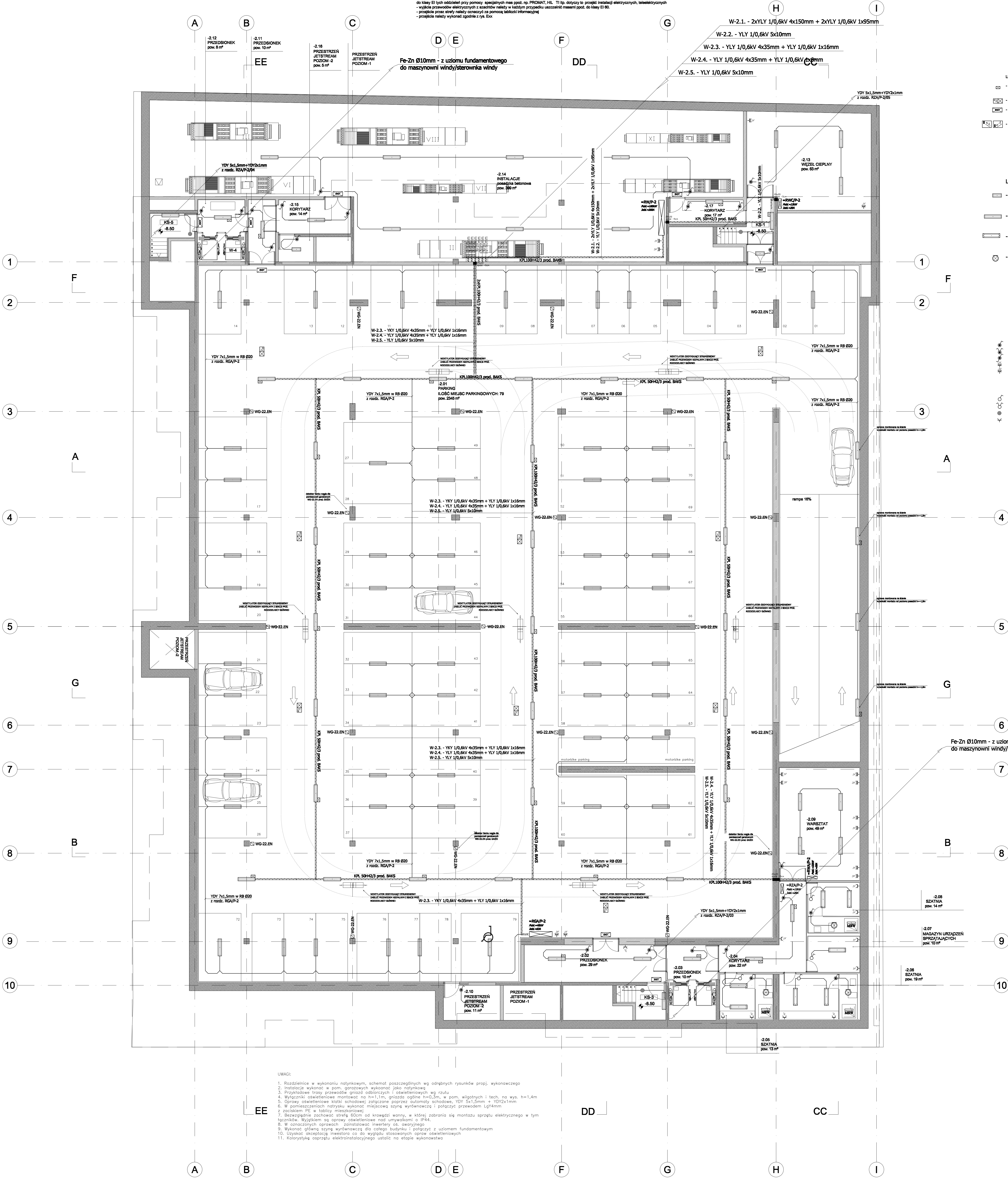


Uwagi pod przebiegiem linii wyodrębnionej z rysunku:

- wszystkie przebiegi instalacyjne przez ściany i stropy oddzielone przeciwpowodziowymi ścianami REI 120 i ścianami REI 60 należy zabezpieczyć do klasy EI tych oddzielić przy pomocy specjalnych nieszpary, np. PROMAT, HIL, TI itp. dotyczy to również instalacji elektrycznych, telekomunikacyjnych
- wyjścia przewodów elektrycznych z szafostów należy w każdym przypadku uszczelniać masami pod. do klasy EI 60.
- przebiegi przez ściany należy oznaczyć za pomocą tabliczek informacyjnych
- przebiegi należy wykonać zgodnie z rys. E04

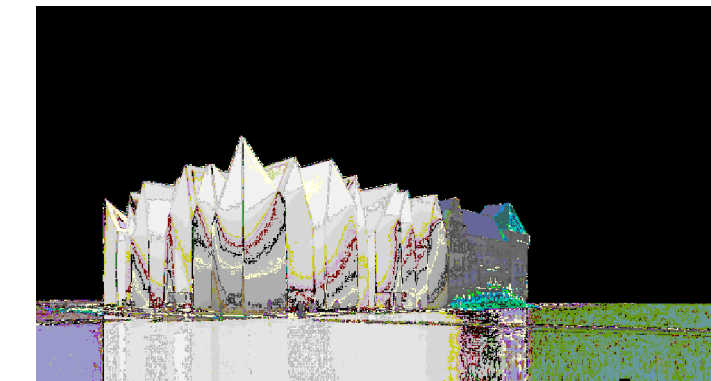


- LEGENDA - OŚW. AWARYJNE:
- oprawa w wersji z 3 godzinnym układem do oświetlenia awaryjnego
  - oprawa kierunkowa oświetlenia awaryjnego
  - oprawa kierunkowa oświetlenia awaryjnego oznaczenia wyjścia ewakuacyjnego
  - oprawy kierunkowe oświetlenia awaryjnego oznaczenia kierunku ewakuacji na schodach

- Legenda opraw oświetleniowych:
- oprawy świetłkowe IP44 źródło światła 2x36W
  - oprawy świetłkowe IP44 źródło światła 2x36W
  - oprawy kasetonowe montaż nastropowy źródło światła 2x36W
  - plafoniera IP44 źródło światła 2x26W

- Legenda osprzęt elektroinstalacyjny:
- osprzęt elektroinstalacyjny min IP44
- włącznik pojedynczy
  - włącznik świecznikowy
  - wyłącznik schodowy
  - gniazdo 2P+Z 230V
  - gniazdo 3P+Z+N 400V
- osprzęt elektroinstalacyjny IP20
- łącznik jednobiegunowy
  - łącznik świecznikowy
  - przycisk dzwonekowy podświetlany
  - gniazdo 2P+Z 230V

- UWAGI:
1. Rozdzielnice w wykonaniu natynkowym, schemat poszczególnych wg odrębnych rysunków prop. wykonawczego
  2. Instalacje wykonano w pom. garażowych wykonano jako natynkową
  3. Przykładowe trasy przewodów gniazd odbiorczych i oświetleniowych wg rzutu
  4. Wyłącznik oświetleniowy montować na h=1,1m, gniazda ogólne h=0,3m, w pom. wilgotnych i tech. na wys. h=1,4m
  5. Oprawy oświetleniowe kłaski schodowej załączane poprzez automaty schodowe, YDY 5x1,5mm + YDY2x1mm
  6. W pomieszczeniach natynku wykonano miejscową szynę rozdzielniczą i połączyć przewodami Lg14mm z zaciskiem PE w tablicy mieszkaniowej
  7. Bezpośrednio z szyną 50cm od krawędzi wanny, w której zabrania się montażu sprzętu elektrycznego w tym łączników. Wyjątkiem są oprawy oświetleniowe nad umywalkami o IP44.
  8. W oznaczonych sprawach zabezpieczono: Inwertery os. awaryjne
  9. Wykonać główną szynę rozdzielniczą dla całego budynku i połączyć z uzium fundamentowym
  10. Uzyskać akceptację inwestora co do wyglądu stosowanych opraw oświetleniowych
  11. Kolorystykę osprzętu elektroinstalacyjnego ustalić na etapie wykonawstwa



### FILHARMONIA W SZCZECINIE

Budynek Nowej Filharmonii przy ulicy Makopolskiej 46 w Szczecinie  
ADRES OBIEKTU INVESTMENT ADDRESS

INWESTOR: GMINA MIASTO SZCZECIN  
Wydział Inwestycji Miejskich  
ul. Armii Krajowej 1  
70-446 Szczecin  
Tel: +4891 42 45 498 Fax: +4891 45 53 608

ARCHITECT PRACOWNICY: ESTUDIO BAROZZI VESGA S.L.  
Calle Valencia 304 ent. 2B  
08-005 Barcelona, Hiszpania  
Tel: +3493 21 52 781 Fax: +3493 48 76 036  
www.barozzivesga.com

CONTACT ARCHITECT: ESTUDIO BAROZZI VESGA S.L.  
Alfonso Vega Polanco 201p  
10-170 Szczecin, Polska  
Tel: +4891 48 81 680 Fax: +4891 48 84 894  
email: estudio@barozzivesga.com.pl

PROJEKTANTY INST. ELEKTROENERGETYCZNYCH: ELEKTRON  
ul. Łódzka 44, z. 40  
tel/fax: 091-812-14-80  
tel/fax: 091-812-14-81  
pl: 70-391 SZCZECIN  
ul. Odrzyńska 5/1

CONTACT ARCHITECT: ELEKTRON

PROJEKT BUDOWLANY  
FAZA PROJEKTU / PROJECT PHASE

ELEKTRYCZNA	
PROJEKTANT	DESIGNER
mgr inż. Norbert Wasytko nr upr. 1150/2001	PODPIS / SIGNATURE
mgr inż. Szymon Woyta nr upr. 1539/2002	REVISION
OPRACOWUJĄCY: mgr inż. Piotr Markowski	PODPIS / SIGNATURE
	PODPIS / SIGNATURE

1:100  
SKALA / SCALE

28.10.2009  
DATA / DATE

RZUT GARAŻU/ POZIOM -2  
LEVEL - 8.50m

E-02  
NUMER RYSUNKU / DRAWING NUMBER